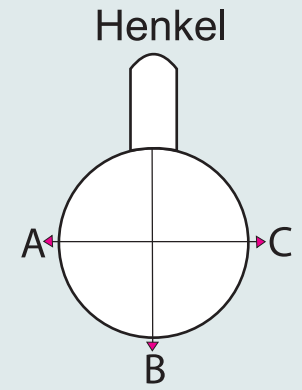


Abwicklung Tasse Berlin

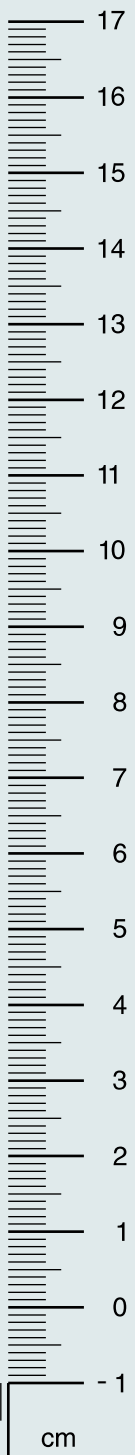
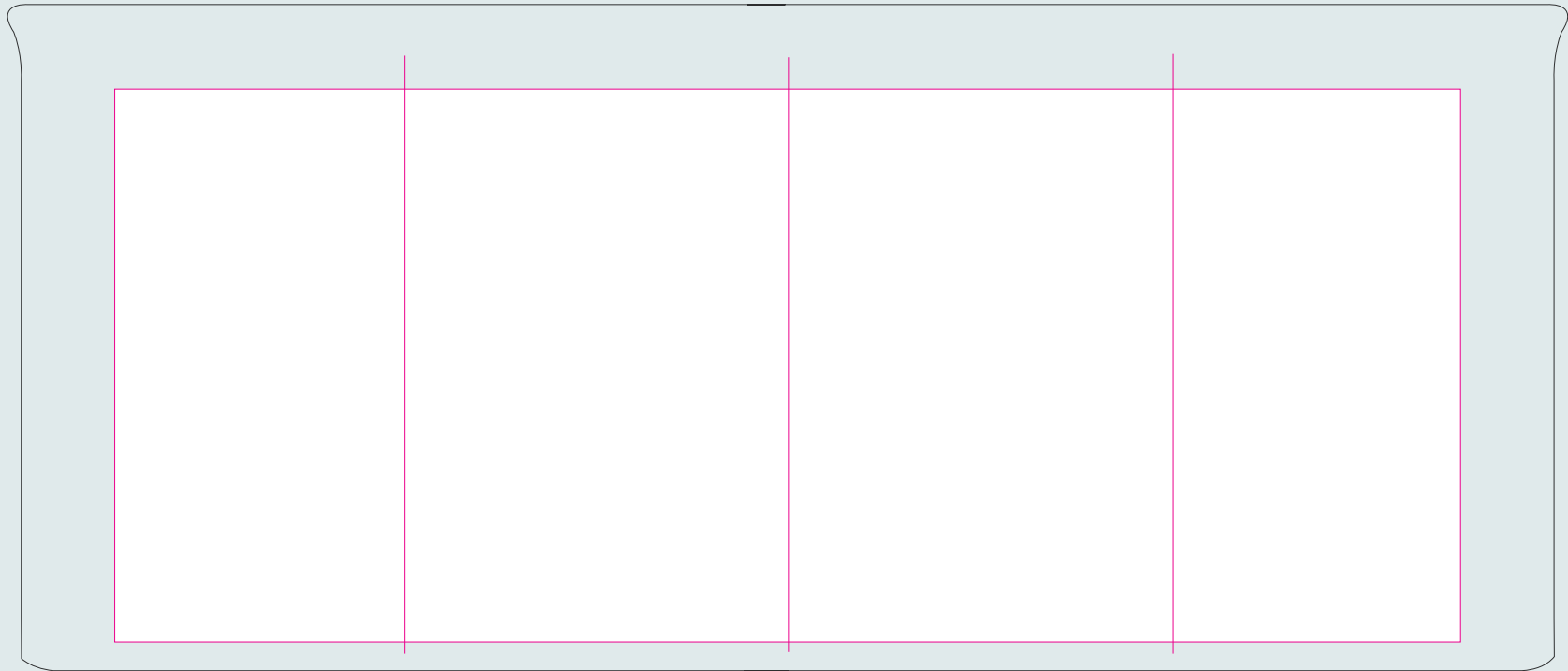
Technische Angaben siehe Datenblatt



A
Henkel links
handle position left side

B
Mitte - gegenüber Henkel
handle position opposite

C
Henkel rechts
handle position right side



Datenblatt Tasse Berlin

| | |
|------------------------------------|---|
| Artikelnummer | 60108 |
| Material | Porzellan |
| Volumen / Tassenhöhe / Durchmesser | 200 ml / 95 mm / 73 mm |
| Tassenform | zylindrisch |
| Druckart | Siebdruck, spülmaschinengeeignet |
| max. Druckfläche | 190 * 78 mm |
| Frontdruck | möglich |
| Rundumdruck | möglich |
| Innendruck | möglich |
| Henkeldruck | nicht möglich |
| Tassenboden innen bedrucken | nicht möglich |
| Tassenboden außen bedrucken | möglich |
| passender Unterteller | lieferbar |
| Lieferzeit | ca. 3 - 4 Wochen |
| Druckdaten | vektorierte Datei (.ai, .eps oder .pdf), mit Angabe der Sonderfarbe in Pantone oder HKS |
| Schriften | in Pfade umwandeln |
| passende Verpackung | |
| | |