

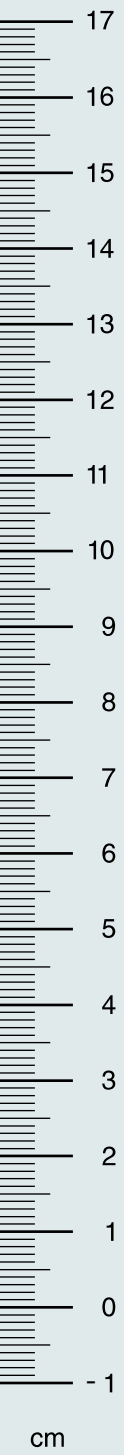
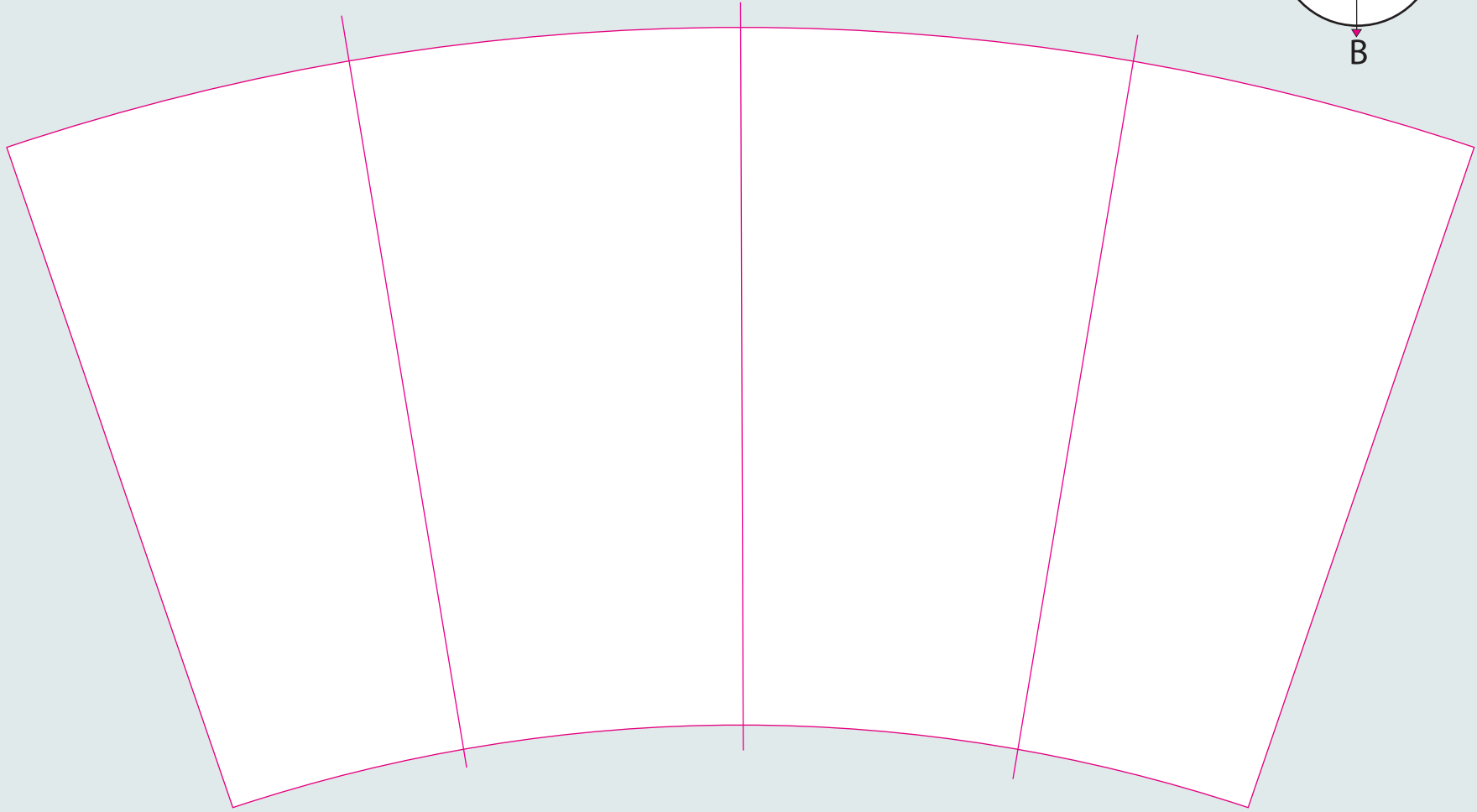
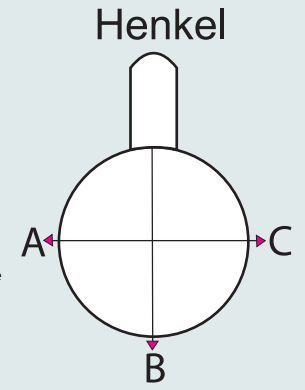
Abwicklung Tasse Grünwald

Technische Angaben siehe Datenblatt

A
Henkel links
handle position left side

B
Mitte - gegenüber Henkel
handle position opposite

C
Henkel rechts
handle position right side



Datenblatt Tasse Grünwald

Artikelnummer	60124
Material	Porzellan
Volumen / Tassenhöhe / Durchmesser	300 ml / 119 mm / 90 mm
Tassenform	konisch
Druckart	Siebdruck, spülmaschinengeeignet
max. Druckfläche	230/180 * 110 mm
Frontdruck	möglich
Rundumdruck	möglich
Innendruck	möglich
Henkeldruck	möglich
Tassenboden innen bedrucken	nicht möglich
Tassenboden außen bedrucken	möglich
passender Unterteller	lieferbar
Lieferzeit	ca. 3 - 4 Wochen
Druckdaten	vektorierte Datei (.ai, .eps oder .pdf), mit Angabe der Sonderfarbe in Pantone oder HKS
Schriften	in Pfade umwandeln
passende Verpackung	