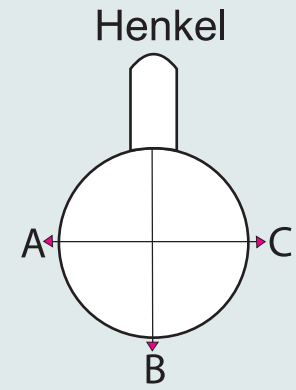


Abwicklung Tasse Ulm

Technische Angaben siehe Datenblatt



A

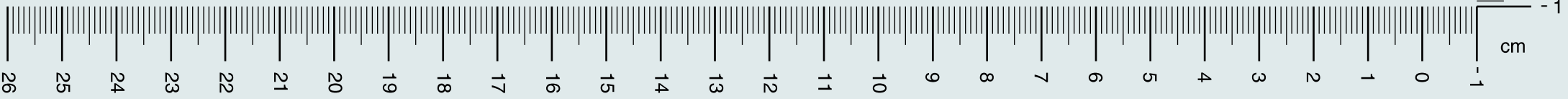
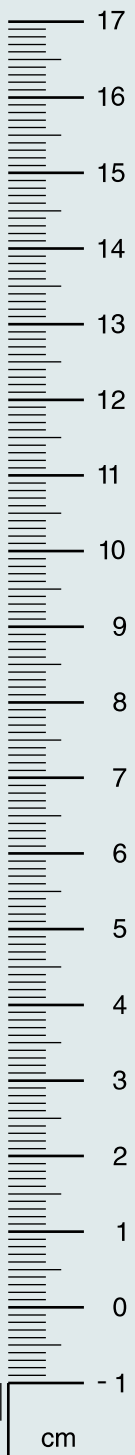
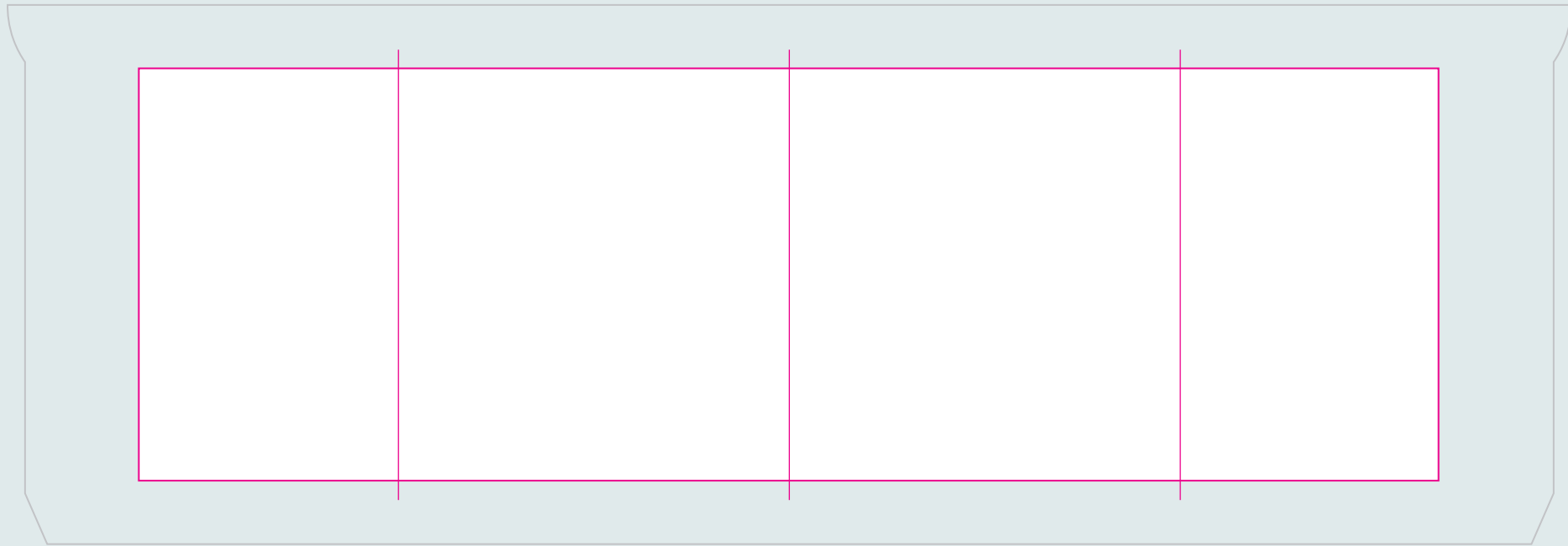
Henkel links
handle position left side

B

Mitte - gegenüber Henkel
handle position opposite

C

Henkel rechts
handle position right side



Datenblatt Tasse Ulm

Artikelnummer	60146
Material	Porzellan
Volumen / Tassenhöhe / Durchmesser	210 ml / 85 mm / 79 mm
Tassenform	zylindrisch
Druckart	Siebdruck, spülmaschinengeeignet
max. Druckfläche	205 * 65 mm
Frontdruck	möglich
Rundumdruck	möglich
Innendruck	möglich
Henkeldruck	nicht möglich
Tassenboden innen bedrucken	möglich
Tassenboden außen bedrucken	möglich
passender Unterteller	lieferbar
Lieferzeit	ca. 3 - 4 Wochen
Druckdaten	vektorierte Datei (.ai, .eps oder .pdf), mit Angabe der Sonderfarbe in Pantone oder HKS
Schriften	in Pfade umwandeln
passende Verpackung	