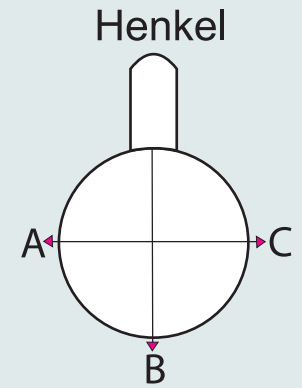


Abwicklung Tasse Landsberg

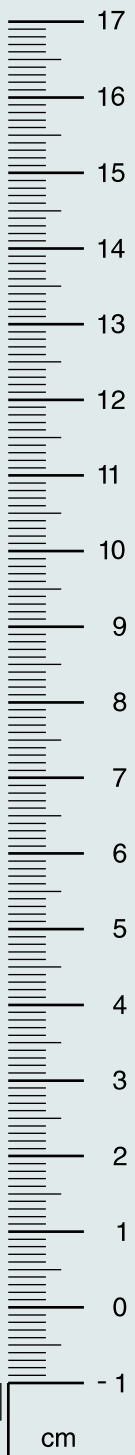
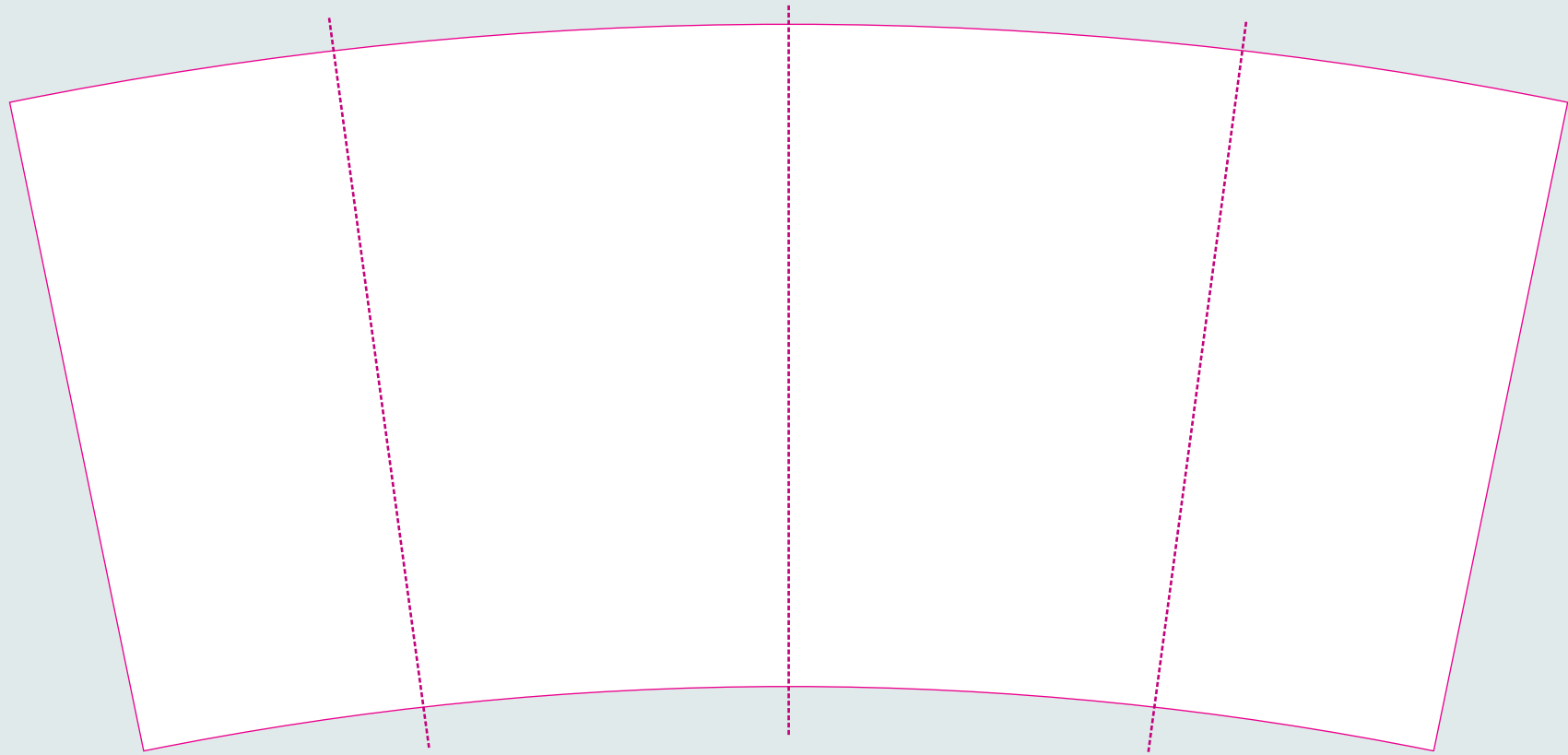
Technische Angaben siehe Datenblatt



A
Henkel links
handle position left side

B
Mitte - gegenüber Henkel
handle position opposite

C
Henkel rechts
handle position right side



Datenblatt Tasse Landsberg

Artikelnummer	60126
Material	Porzellan
Volumen / Tassenhöhe / Durchmesser	260 ml / 102 mm / 82 mm
Tassenform	konisch
Druckart	Siebdruck, spülmaschinengeeignet
max. Druckfläche	222 * 96 mm
Frontdruck	möglich
Rundumdruck	möglich
Innendruck	möglich
Henkeldruck	möglich
Tassenboden innen bedrucken	möglich
Tassenboden außen bedrucken	möglich
passender Unterteller	lieferbar
Lieferzeit	ca. 3 - 4 Wochen
Druckdaten	vektorierte Datei (.ai, .eps oder .pdf), mit Angabe der Sonderfarbe in Pantone oder HKS
Schriften	in Pfade umwandeln
passende Verpackung	