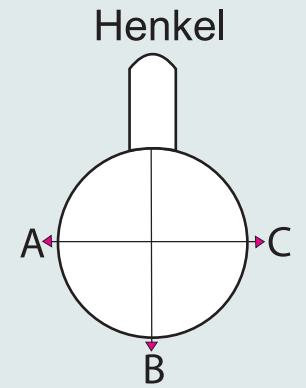


Abwicklung Tasse Leipzig

Technische Angaben siehe Datenblatt



A

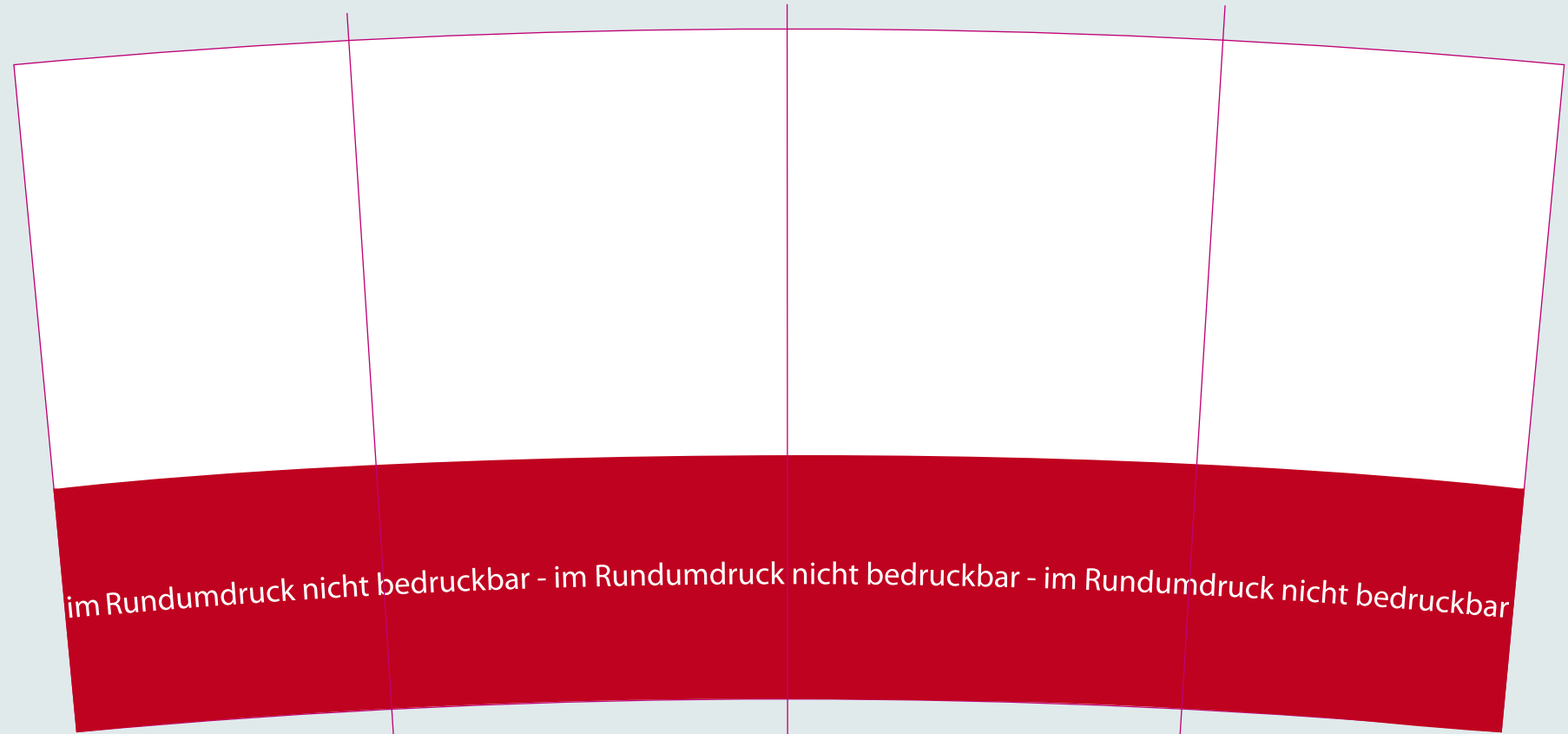
Henkel links
handle position left side

B

Mitte - gegenüber Henkel
handle position opposite

C

Henkel rechts
handle position right side



Datenblatt Tasse Leipzig

Artikelnummer	60116
Material	Porzellan
Volumen / Tassenhöhe / Durchmesser	300 ml / 103 mm / 85 mm
Tassenform	bauchig
Druckart	Siebdruck, spülmaschinengeeignet
max. Druckfläche	235 * 65 mm
Frontdruck	möglich
Rundumdruck	möglich
Innendruck	möglich
Henkeldruck	möglich
Tassenboden innen bedrucken	möglich
Tassenboden außen bedrucken	möglich
passender Unterteller	lieferbar
Lieferzeit	ca. 3 - 4 Wochen
Druckdaten	vektorierte Datei (.ai, .eps oder .pdf), mit Angabe der Sonderfarbe in Pantone oder HKS
Schriften	in Pfade umwandeln
passende Verpackung	